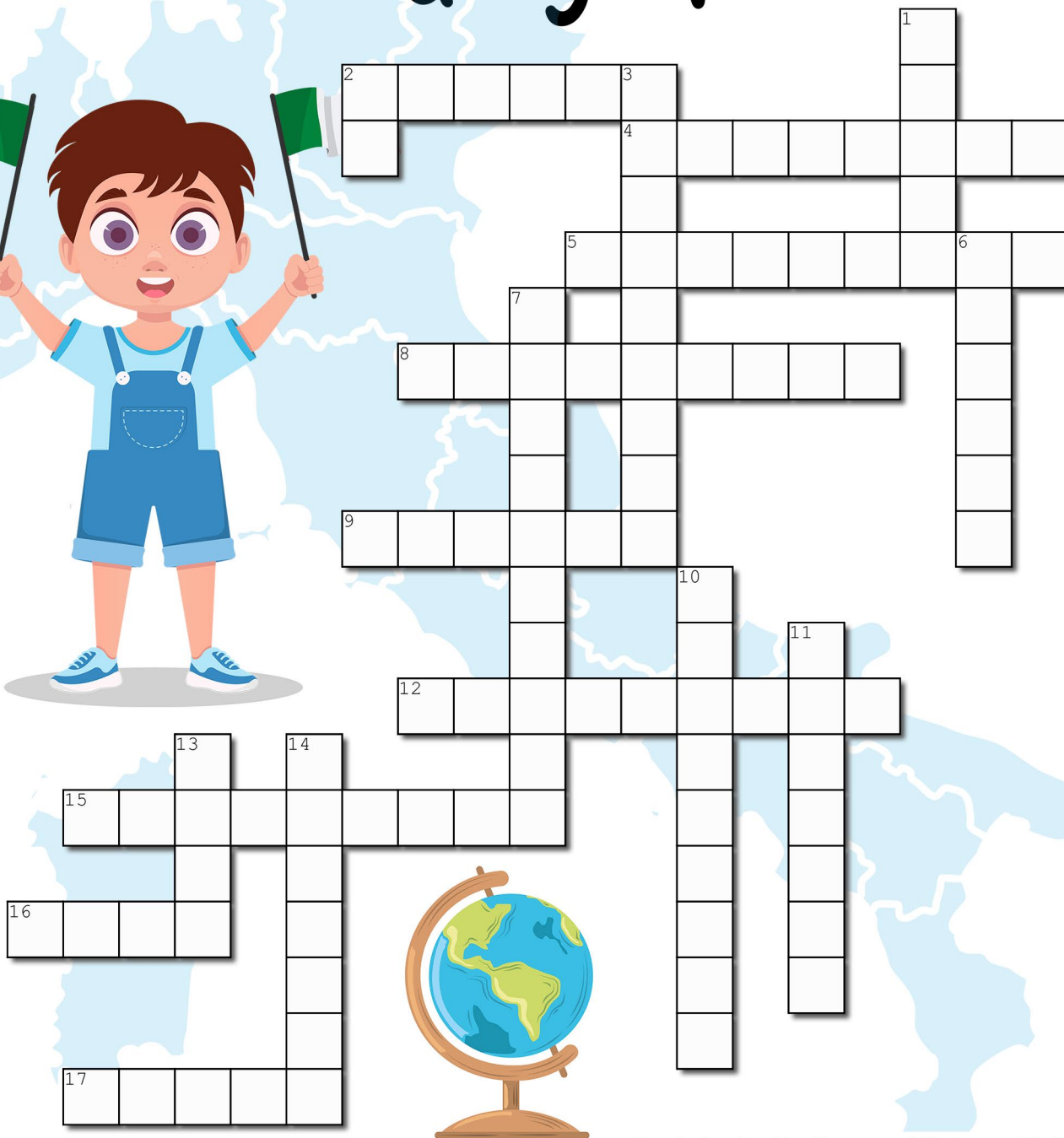


# Cruciverba (4a Classe) di Geografia



Created using the Crossword Maker on TheTeachersCorner

## Orizzontali

- 2. La grande pianura italiana
- 4. Il settore dell'agricoltura
- 5. Clima con temperature medie
- 8. Il meridiano più famoso
- 9. Il Monte più alto d'Italia
- 12. Il settore dei servizi
- 15. Il mare in cui sfocia il Po
- 16. Celebre lago lombardo
- 17. La roccia fusa sotto la crosta terrestre

## Verticali

- 1. Il più grande lago italiano
- 2. Il più lungo fiume italiano
- 3. La più grande catena montuosa italiana
- 6. Il fiume della città eterna
- 7. Settore dell'artigianato
- 10. Lago laziale
- 11. Bagna la costa occidentale dell'Italia
- 13. I fiume che bagna Firenze
- 14. E' mediterranea quella al sud

# Cruciverba (4a Classe) di Geografia



Created using the Crossword Maker on TheTeachersCorner

## Orizzontali

2. La grande pianura italiana
4. Il settore dell'agricoltura
5. Clima con temperature medie
8. Il meridiano più famoso
9. Il Monte più alto d'Italia
12. Il settore dei servizi
15. Il mare in cui sfocia il Po
16. Celebre lago lombardo
17. La roccia fusa sotto la crosta terrestre

## Verticali

1. Il più grande lago italiano
2. Il più lungo fiume italiano
3. La più grande catena montuosa italiana
6. Il fiume della città eterna
7. Settore dell'artigianato
10. Lago laziale
11. Bagna la costa occidentale dell'Italia
13. I fiume che bagna Firenze
14. E' mediterranea quella al sud